

BARNUM  
CUTMAN



Producido originalmente en Broadway  
por Judy Gordon, Cy Coleman, Maurice  
y Lois Rosenfeld, en asociación con  
Irwing Feld y Kennet Feld

ARAGON PRODUCCIONES, S. A.

y

Espectáculos Monumental, S. A.

PRESENTAN

# BARNUM

Música

**CY COLEMAN**

Lírica

**MICHAEL STEWART**

Libro

**MARK BRAMBLE**

Adaptación española de Emilio Aragon B. y Jaime Azpilicueta

Textos canciones

**EMILIO ARAGON B.**

Diseños decorados

**DAVID MITCHEL**

Diseño de luces

**STEPHEN WATSON**

Director técnico

**STEVE WAPEL**

DIRECCION Y COREOGRAFIA

**BUDDY SCHWAB**

Asistente

**CELIA SOUTHERN**

Dirección española

**JAIME AZPILICUETA**

Productores ejecutivos

**EMILIO ARAGON B. y ARTURO CASTILLA**

Dirigida y coreografiada originalmente por Joe Layton. «Barnum» es presentada en España bajo acuerdo con TAMS-WITAMARK MUSIC LIBRARY INC.-NEW YORK.

## ¿Por qué BARNUM...?

El musical «Barnum», basado en la vida del célebre empresario americano Phineas T. Barnum, creador, con Mr. Bailey, del «Mayor espectáculo del Mundo» (The Greatest Show on Earth), fue estrenado en el Teatro de Saint James del Broadway newyorkino en septiembre del 80, siendo su principal protagonista el cantante norteamericano Jim Dale. Un año después fue estrenado en el Paladium de Londres con «Michael Crawford», y ya recientemente en el Teatro Sixtina de Roma con el popular actor del cine y cantante «Maximo Ranieri». Barnum se está convirtiendo en uno de los más importantes acontecimientos del espectáculo mundial.

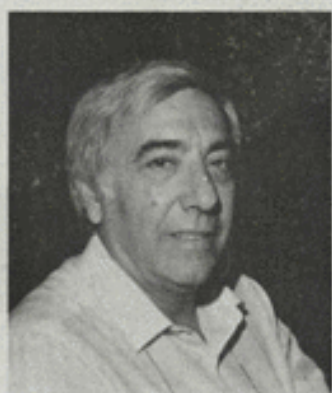
A España nos llega de la mano de Emilio Aragón Bermúdez y Arturo Castilla, dos nombres de sobra acreditados en ese mágico mundo de la pista universal, que sirve de marco a esta fabulosa historia de «Barnum». Naturalmente a ellos y a su amor por el circo se debe que esta difícil, costosa y complicada obra se ponga en pie sobre el amplio escenario del Monumental.

*A los dos les hemos hecho la misma pregunta, llenos de curiosidad: ¿Por qué Barnum en Madrid...?*

*La respuesta ha sido unánime:*

—Porque es el mejor homenaje que podemos rendir a ese fabuloso mundo del circo al que hemos dedicado todo lo mejor de nuestras vidas. Y si de paso conseguimos divertir al público, habremos cubierto nuestro principal objetivo.

*¡Suerte amigos!  
entre todos lo lograremos.*



EMILIO ARAGON B.



ARTURO CASTILLA



## EMILIO ARAGON

Nieto de los célebres clowns «Pompoff, Thedy y Emig» e hijo del no menos famoso Emilio Aragón (Miliki), nace en Cuba en 1959. Cursa la carrera de piano y composición en Puerto Rico aconsejado por don Pablo Casals; sigue sus estudios en Buenos Aires, completándolos finalmente en el Real Conservatorio de Madrid. Como toda la saga de «Los Aragón» (sexta generación) le atrae el mundo del arte y debuta primero junto a sus tíos y padre «Gaby, Fofó y Miliki», en la Televisión Argentina y después en España. Pronto se descubre su talento y en 1982 debuta en Televisión Española junto a Miguel

de los Santos y Rocío Durcal. Emilio escribe, compone, estudia la danza moderna, da clases de interpretación y proyecta su primera serie de humor que él mismo interpreta y dirige. «Ni en vivo ni en directo» acaba siendo nominado para el Premio «Emmy» Internacional en New York.

En estos momentos, tras haber terminado una nueva serie para TVE que se emitirá en este año, ha sido seleccionado por la Dirección del Broadway Newyorkino, Buddy Schwab, para la interpretación del difícil personaje de «BARNUM», del que Emilio Aragón hace una auténtica creación.



**CLARA MORALES**

Actriz, cantante y bailarina de nacionalidad argentina. Ha protagonizado las comedias musicales «Promesas, Promesas», «Gospell», «Locos por la democracia», «Aleluya Buenos Aires», y en cine, con Alfredo Landa, «El curita cañón» y «Lo verde empieza en los Pirineos».

**MICHELLE Mac CAIN**

Cantante de color de nacionalidad norteamericana especializada en el «jazz». Ha intervenido en la obra «Barnum» en Nueva York, Londres y Berlín.

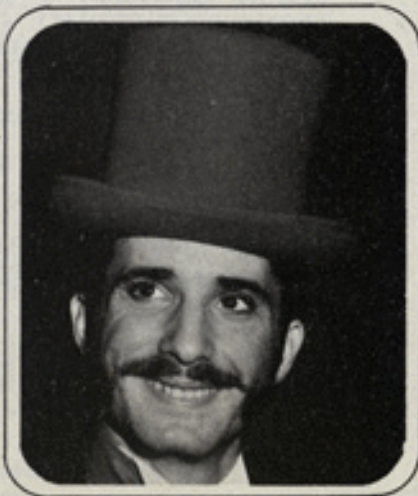


**MARIA FLETA**

Soprano, nieta del famoso cantante Miguel Fleta. Ha intervenido en diversas óperas con Plácido Domingo, Alfredo Kraus y José Carreras. Posee el Premio de Arte Lírico instituido en Bélgica. Pertenece al Teatro de la Ópera de Liege.

**INAQUI GUEVARA**

Joven actor que ha cursado sus estudios en la Escuela de Danza española formando parte del Ballet Nacional. Sus cualidades artísticas se revelaron en «La Cena del Rey Baltasar», con José Tamayo, y en «Coronada y el Toro», de F. Nieva.



# BATUCUETA



BUDDY SCHWAB



JAIME AZPILICUETA

BARNUM ... ..	EMILIO ARAGON
CHARITY BARNUM ... ..	CLARA MORALES
JENNY LIND ... ..	MARIA FLETA
JOICE HETH ... ..	MICHELLE Mc. CAIN
RING MASTER ... ..	IÑAQUI GUEVARA
TOM PULGAR ... ..	TONI CARRASCO

y MARTA VALVERDE

(Charity Barnum en algunas representaciones)

## ACTORES, BAILARINES Y CANTANTES

(Por orden alfabético)

IRACHE ARELLANO ● ELIA CAMINO ● ANGEL CAMMARATA  
FERNANDO CARDINALI ● RAUL CARDINALI ● DEBRA CARTER  
VICENTE CILLER ● AMANDA CLARKE ● ANTONIO ESCARTIN  
ANGELES GARCIA ● PILAR MARTINEZ ● DOMINGO MARTINEZ  
MARIA MENDIALDUA ● MARY PEACOCK ● CARLOS PINEIRO  
MANUEL SABIO ● RAQUEL SANCHIS ● SAUL DE LOS SANTOS

## MUSICOS

MANUEL BAENA (Segundo trombón) ● JUAN CARLOS CATALA (Bajista) ● JOSE ANTONIO BARCO CORCHETE (Segundo trompeta)  
MANUEL FERNANDEZ ORTEGA (Saxo, clarinete, flauta) ● ARTURO FORNES (Primer trompeta) ● CESAR FORNES (Guitarra) ● FRANCISCO GARCIA MARTINEZ (Batería) ● HORACIO BERNARDINO ICASTO (Primer pianista) ● RICHARD KRULL (Segundo pianista)  
ARMANDO LORENTE (Percusionista) ● ANTONIO MARTI GARCIA (Saxo y clarinete) ● FRANCISCO PARDO LOZANO (Primer trombón y bombardino) ● PEDRO PEREZ ONTIVEROS (Flauta y saxo)

Director de Orquesta: LUIS FORNES

Números musicales editados en discos **Bat**

# BARRAQUETE



CELIA SOUTHERN

## COLABORADORES TECNICOS

Asistentes de Producción

**MIGUEL FERNANDEZ F. VEGA**  
**ARUCA de ARAGON**

Asesores Circenses

**TONITO, B. EGEA, J. SEITZ y ROBERTO GANDINI**

Regidor

**JOSE PALACIOS**

Sonido

**PTOLOMEU**

Instalación de luces

**FONTANAL**

Realización decorados

**MARIANO LOPEZ**

Atrezzo y utillería

**CARLOS PRADO**

Jefes de maquinaria

**ADOLFO ARCE**

**VAZQUEZ**

Estructuras metálicas

**ALFREDO RUFO**

Jefe de electricidad

**DOMINGO**

Vestuario realizado por

**JUAN MORENO y CARMEN OTERO**

Figurinista

**CAMMARATA**

Pelucas **CABELLO**

Maquillaje y peinados

**MARIA DEL CARMEN**

Zapatos **MENKES**

Fotografías **CARREÑO**

Publicidad **GISBERT**

Diseños **F. UBIETA**

Impresos **GRAFICAS CASTILLA**

Fachada **ANTONIO HERNANDO**

# BARANCU M

